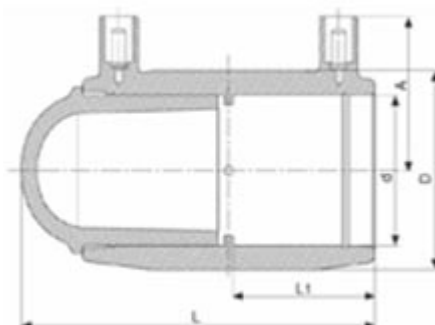




## // Bouchon de fin de ligne - 9120



### DOMAINES D'APPLICATION

Raccords électrosoudables pour les systèmes de canalisations en polyéthylène (PE) dans le domaine de l'alimentation en eau destinée à la consommation humaine, y compris le transport des eaux brutes avant traitement, et leurs assemblages avec des composants en PE et d'autres matériaux destinés à être utilisés sous pression et à une température de service de 20 °C comme température de référence, pouvant atteindre un maximum de 40° (au delà de 20°C, appliquer un coefficient de détimbrage).

### DESCRIPTION

#### Matière

Corps : Polyéthylène noir PE 100

#### Références nominatives

Conformes aux normes NF EN 12201, AS/NZS 4129, WIS 4-32-14 et WIS 4-32-15

#### Certificats de conformité

ACS

#### Mise en œuvre

Fiche d'installation

### TABLEAU DES DIMENSIONS

Référence	d	L	L1	D	A	pour des tubes avec SDR	Poids (kg)	PN à 20°C
49124020	20	84	37	31	34	7,4 à 11	0,049	16
49124025	25	92	40	36	37	7,4 à 11	0,038	16
49424032	32	63	44	44	46	7,4 à 11	0,05	16
49424040	40	70	48	55	51	7,4 à 11	0,075	16
49424050	50	81	55	67	53	7,4 à 11	0,122	16
49424063	63	95	62	81	62	7,4 à 11	0,181	16
49124075	75	156	61	98	64	7,4 à 17,6	0,496	16
49124090	90	183	73	117	70	7,4 à 17,6	0,825	16
49124110	110	206	78	140	81	7,4 à 17,6	1,25	16
49124125	125	222	85	157	87	7,4 à 17,6	1,68	16
49124140	140	237	90	174	97	7,4 à 17,6	2,15	16



## // Bouchon de fin de ligne - 9120

Référence	d	L	L1	D	A	pour des tubes avec SDR	Poids (kg)	PN à 20°C
49124160	160	261	93	194	105	7,4 à 21	2.98	16
49124180	180	283	105	218	116	7,4 à 17,6	4.1	16
49124200	200	289	109	242	126	7,4 à 17,6	5.26	16
49124225	225	318	119	272	138	7,4 à 17,6	7.26	16
49124250	250	344	123	311	156	7,4 à 21	9.44	16
49124280	280	396	134	340	170	7,4 à 17,6	11.12	16
49124315	315	405	139	387	184	7,4 à 26	14.93	16