



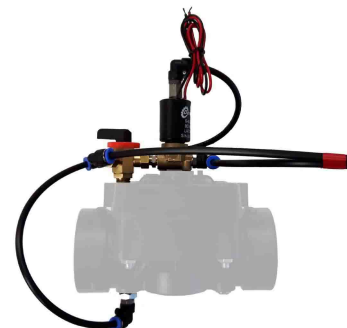
KITS DE COMMANDE VANNES HYDRAULIQUES

Les kits électro-hydrauliques permettent la commande d'une vanne hydraulique en position "normalement ouverte" ou "normalement fermée".

Commande 24V AC, 9/12V DC, en PN10 ou PN16.

Solénoïde, Robinet 3 voies, Filtre Cigarette 1/4pce, Tube pilote Ø6mm et raccords inclus. Vanne hydraulique non incluse.

Kits non montés, possibilité de montage en option.

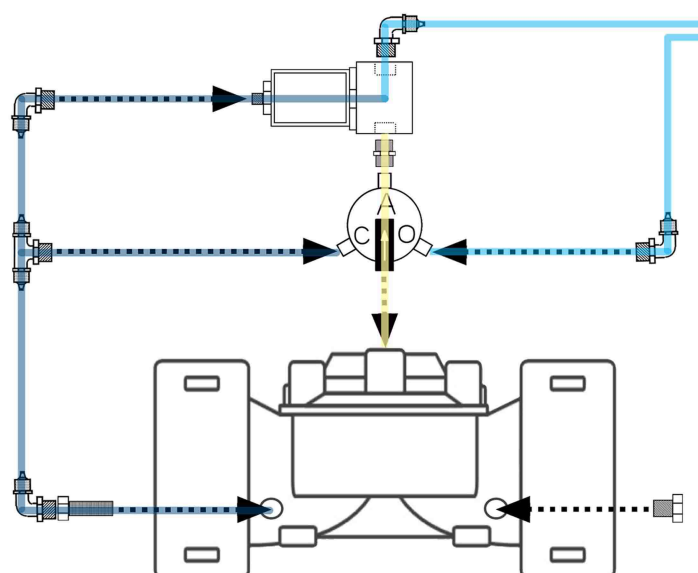


MONTAGE ET PRINCIPE DE FONCTIONNEMENT

 PRESSION
 VENT (DECHARGE)
 COMMANDE

ROBINET 3 VOIES: A = AUTO
 C = CLOSE (FERME)
 O = OPEN (OUVERT)

SOLÉNOÏDE	VANNE HYDRAULIQUE	COMMANDE
SOL 24V NORMALEMENT OUVERT	NORMALEMENT FERMÉE	PRESSION
SOL 24V NORMALEMENT FERMÉ	NORMALEMENT OUVERTE	VENT
SOL 9/12V IMPULSION	SUIVANT IMPULSION	SUIVANT IMPULSION



REFERENCES PRODUITS

Désignation	Solénoïde	Référence
KIT V.HYD MANUEL 3 VOIES		31TEKIT100H
KIT V.HYD NF 24VAC PN10 SOL NO	24VAC 3W NO PLAST (POUR VANNE NF)	31TEKIT210H
KIT V.HYD NF 24VAC PN16 SOL NO	24VAC 8W NO LAITO (POUR VANNE NF)	31TEKIT215H
KIT V.HYD NO 24VAC PN10 SOL NF	24VAC 3W NF PLAST (POUR VANNE NO)	31TEKIT220H
KIT V.HYD NO 24VAC PN16 SOL NF	24VAC 8W NF LAITO (POUR VANNE NO)	31TEKIT225H
KIT V.HYD IMPUL 9/12VDC PN10	9/12VDC 3W PLAST	31TEKIT230H
KIT V.HYD IMPUL 9/12VDC PN16	9/12VDC 5W LAITO	31TEKIT235H
MONTAGE KIT SUR VANNE HYDRAULIQUE		MONTAK