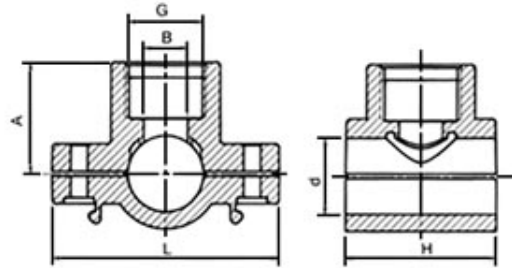


## ► Collier de prise PN 6

### 6086 Collier de prise



Corps : polypropylène noir spécialement stabilisé pour résister à une exposition continue aux agents atmosphériques

Vis et écrou: Acier galvanisé

Joint torique : NBR

PN 6

Conforme aux normes : DIN 8876 Part 3 (D), WRAS (GB), IIP (UNI 9561) Italie, Staatliche Materialprüfungstal Darmstadt (D), Standards Institutions of Israël (IL), Australian standard (AUS), Statens Provningsanstalt Stockholm (S), Statens Planmerk (S), SVGW

 Plasson ACS PP.pdf

Ref catalogue	H	d x G	B	L	A	Nb Boulons	Poids (gr)	PN à 20°C
60862005	45	20 x 1/2	10	70	33	2	62	6
60862505	50	25 x 1/2	15	75	36	2	70	6
60862507	50	25 x 3/4	15	75	37	2	73	6
60863205	60	32 x 1/2	16	92	40	2	133	6
60863207	60	32 x 3/4	19	92	41	2	135	6
60863210	60	32 x 1	19	92	42	2	142	6
60864005	60	40 x 1/2	16	92	46	2	141	6
60864007	60	40 x 3/4	19	92	46	2	143	6
60864010	60	40 x 1	25	92	49	2	151	6
60865005	73	50 x 1/2	16	106	51	2	178	6
60865007	73	50 x 3/4	21	106	52	2	180	6
60865010	73	50 x 1	25	106	54	2	187	6
60865013	73	50 x 1 1/4	25	106	58	2	212	6
60866305	84	63 x 1/2	16	116	58	4	277	6
60866307	84	63 x 3/4	20	116	59	4	280	6

60866310	84	63 x 1	25	116	61	4	286	6
60866313	84	63 x 1 1/4	32	116	66	4	308	6
60866315	84	63 x 1 1/2	39	116	67	4	322	6

© Copyright Plasson France 2009